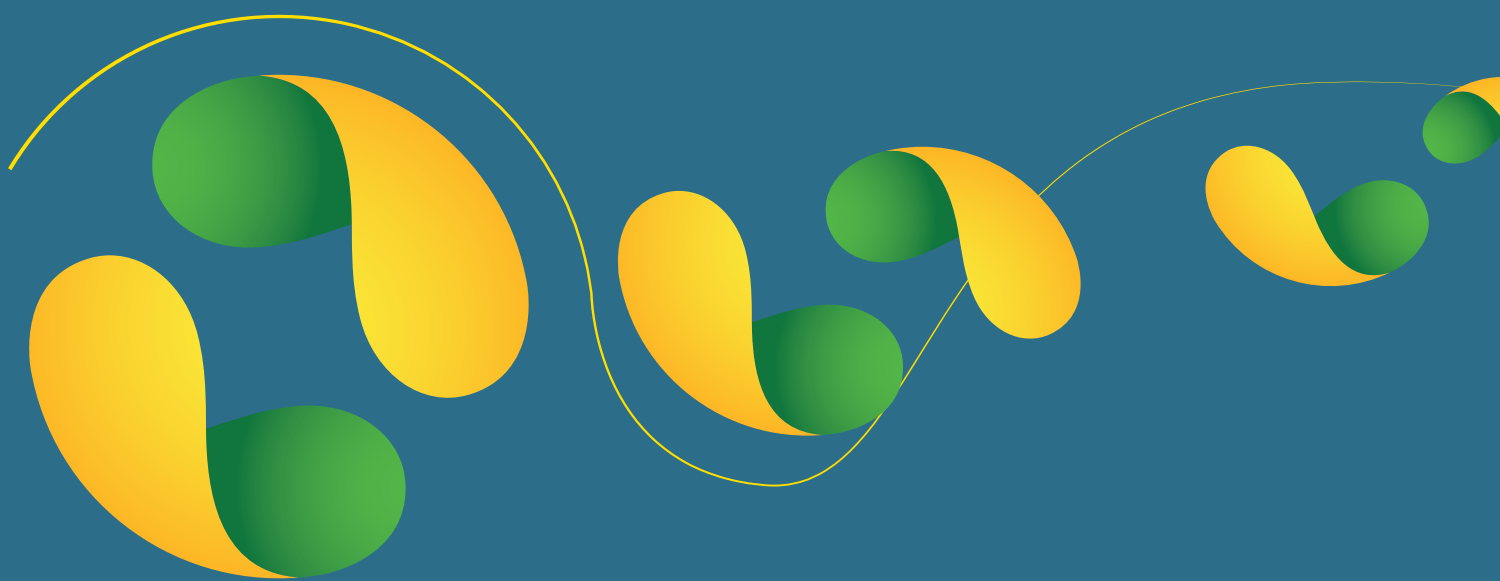


DEMONSTRATIVOS **FINANCEIROS**



31 DE DEZEMBRO 2010

INFORMAÇÕES CONTÁBEIS



BALANÇOS PATRIMONIAIS

Balanços Patrimoniais em 31 de dezembro de 2010

Em milhares de reais

	31/12/10	31/12/09	01/01/09
ATIVO CIRCULANTE			
Disponibilidades	2.946.615	2.511.097	2.595.377
Ativos Financeiros (Aplicações Financeiras)	76.434.431	80.007.769	144.218.841
Créditos a Receber	40.448.165	34.089.998	29.739.903
Adiantamentos Concedidos	1.098.420	718.493	414.161
Outros Créditos	568.107	518.243	368.988
Total do Ativo Circulante	121.495.738	117.845.600	177.337.270
ATIVO NÃO CIRCULANTE			
Outros Créditos	415.605	761.927	963.405
Depósitos Judiciais	139.583	136.644	131.022
Imobilizado	8.245.727	12.574.967	7.889.978
Intangível	6.778.814	4.837.710	3.375.770
Total dos ativos não circulantes	15.579.729	18.311.248	12.360.175
TOTAL DO ATIVO	137.075.467	136.156.848	189.697.446
	31/12/10	31/12/09	01/01/09
PASSIVO CIRCULANTE			
Provisões Trabalhistas	4.368.557	3.678.663	2.738.317
Obrigações Trabalhistas e Sociais	1.931.628	1.599.404	2.433.490
Obrigações com convênios e contratos	7.936.879	17.590.041	-
Contas a pagar	508.731	716.718	972.779
Obrigações Tributárias	150.280	40.294	185.236
Outras Contas a Pagar	50.264	34.783	25.918
Total do Passivo Circulante	14.946.338	23.659.902	6.355.739
PASSIVO NÃO CIRCULANTE - EXIGÍVEL A LONGO PRAZO			
Outros passivos	415.605	761.927	963.405
Provisão para Contingências	139.583	136.644	131.022
Total dos passivos não circulantes	555.188	898.571	1.094.427
PATRIMÔNIO SOCIAL			
Reserva Patrimonial	79.520.517	79.520.517	79.520.517
Superávit Acumulado	32.077.858	102.726.762	133.395.537
Déficit do Exercício	9.975.566	(70.648.904)	(30.668.775)
Total do Patrimônio Social	121.573.941	111.598.375	182.247.279
TOTAL DO PATRIMÔNIO SOCIAL E PASSIVO	137.075.467	136.156.848	189.697.446

As notas explicativas são parte integrante das informações contábeis.



DEMONSTRAÇÕES DE RESULTADOS

Exercícios findos em 31 de dezembro de 2010 e 2009

Em milhares de reais

	31/12/10	31/12/09	01/01/09
RECEITAS OPERACIONAIS			
Receitas com Contribuições	274.659.660	235.256.947	215.052.366
Receitas de convênios e contratos	43.731.287	9.776.529	-
Receitas Diversas Correntes	1.111.492	174.931	59.429
Total de receitas operacionais	319.502.439	245.208.407	215.111.795
DESPESAS OPERACIONAIS			
Despesas Gerais e Administrativas	(48.830.330)	(67.667.437)	(38.884.685)
Despesas com Pessoal e Encargos Sociais	(45.730.163)	(36.430.552)	(31.647.083)
Despesas Tributárias	(4.647.439)	(5.043.623)	(5.566.801)
Despesas com Depreciação e Amortização	(4.276.961)	(3.056.329)	(1.433.746)
Despesa com Projetos	(67.832.291)	(3.533.376)	(14.961.372)
Despesa com Provisão para de Adiantamentos e Repasses a Projetos	(144.133.439)	(216.557.263)	(181.170.199)
Outras Despesas	(1.410.673)	(1.379.443)	(911.346)
Total de despesas operacionais	(316.861.296)	(333.668.023)	(274.575.233)
OUTRAS DESPESAS E RECEITAS			
Devoluções de projetos	3.146.615	7.931.756	8.713.295
RESULTADO OPERACIONAL BRUTO			
	5.787.758	(80.527.860)	(50.750.143)
RECEITAS E DESPESAS FINANCEIRAS			
Receitas Financeiras	6.336.491	9.303.987	21.427.365
Despesas Financeiras	(473.691)	(86.756)	(295.086)
RESULTADO FINANCEIRO LÍQUIDO			
	5.862.800	9.217.231	21.132.279
RESULTADO OPERACIONAL			
	11.650.559	(71.310.629)	(29.617.865)
RESULTADO NÃO OPERACIONAL			
	(1.049.075)	(80.332)	(1.526.501)
SUPERÁVIT (DÉFICIT) DO EXERCÍCIO	10.601.483	(71.390.961)	(31.144.366)
OUTROS RESULTADOS ABRANGENTES			
Ganho (Perda) na conversão de moedas	(625.918)	742.056	475.590
RESULTADOS ABRANGENTES TOTAIS	9.975.566	(70.648.904)	(30.668.775)

As notas explicativas são parte integrante das informações contábeis.



DEMONSTRAÇÃO DAS MUTAÇÕES DO PATRIMÔNIO SOCIAL

Exercícios findos em 31 de dezembro de 2010 e 2009

Em milhares de reais

	Reserva Patrimonial	Superávit / Déficit Acumulado	Superávit / Déficit do Exercício	Resultados Abrangentes Acumulados	Total
EM 1º DE JANEIRO DE 2008	79.520.517	97.267.262	34.820.747		211.608.526
Incorporação do Superávit do Exercício Anterior	-	34.820.747	(34.820.747)	-	-
Déficit do Exercício	-	-	(31.144.366)	475.590	(30.668.775)
SALDO EM 31 DE DEZEMBRO DE 2008	79.520.517	133.395.537	(31.144.366)	475.590	182.247.279
Incorporação do Superávit do Exercício Anterior	-	(31.144.366)	31.144.366	-	-
Déficit do Exercício	-	-	10.601.483	(625.918)	9.975.566
SALDO EM 31 DE SETEMBRO DE 2010	79.520.517	30.860.211	10.601.483	591.729	121.573.941

As notas explicativas são parte integrante das informações contábeis.



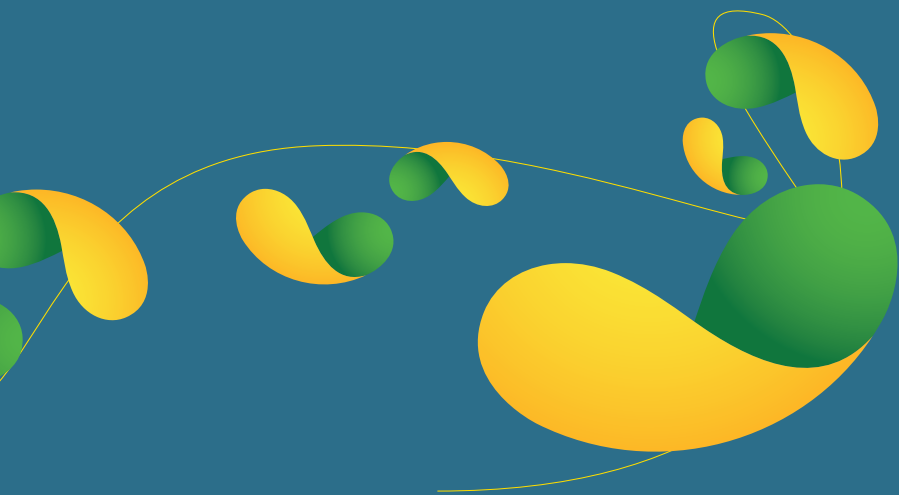
DEMONSTRAÇÃO DO FLUXO DE CAIXA - MÉTODO INDIRETO

Exercícios findos em 31 de dezembro de 2010 e 2009

Em milhares de reais

	31/12/10	31/12/09
FLUXO DE CAIXA PROVENIENTE DAS OPERAÇÕES		
Superávit (Déficit) do Exercício	9.975.566	(70.648.904)
AJUSTES PARA RECONCILIAR O DÉFICIT DO EXERCÍCIO COM RECURSOS PROVENIENTES DE ATIVIDADES OPERACIONAIS:		
Depreciação e Amortização	4.276.961	3.056.329
Ajuste de custo por imparidade de ativos		
	4.276.961	3.056.329
REDUÇÃO (AUMENTO) NOS ATIVOS:		
Contas a Receber	(6.358.166)	(4.350.095)
Adiantamentos Concedidos	(379.927)	(304.333)
Outros Créditos Circulantes	-	(44.633)
Impostos a Recuperar	18.564	(48.174)
Outros Créditos Circulantes	(68.428)	(56.448)
Realizáveis a Longo Prazo	343.383	195.856
	(6.444.575)	(4.607.826)
AUMENTO (REDUÇÃO) NOS PASSIVOS:		
Fornecedores e Outras Contas a Pagar	(192.506)	(247.196)
Obrigações com convênios e contratos	(9.653.162)	17.590.041
Obrigações Trabalhistas e Sociais	332.223	(834.086)
Obrigações Tributárias	109.986	(144.942)
Provisões Trabalhistas	689.894	940.346
Exigíveis a Longo Prazo / Outros Acionistas	(343.383)	(195.856)
	(9.056.947)	17.108.306
RECURSOS LÍQUIDOS GERADOS NAS ATIVIDADES OPERACIONAIS	(1.248.995)	(55.092.095)
FLUXO DE CAIXA UTILIZADO NAS ATIVIDADES DE INVESTIMENTOS		
Adições ao ativo permanente	(1.888.825)	(9.203.258)
Ajuste de custo por imparidade de ativos	-	-
RECURSOS LÍQUIDOS UTILIZADOS NAS ATIVIDADES DE INVESTIMENTO	(1.888.825)	(9.203.258)
FLUXO DE CAIXA UTILIZADO NAS ATIVIDADES DE FINANCIAMENTOS		
Aportes de Capital / AFAC	-	-
RECURSOS LÍQUIDOS UTILIZADOS NAS ATIVIDADES DE FINANCIAMENTO	-	-
AUMENTO LÍQUIDO NO CAIXA E EQUIVALENTES	(3.137.821)	(64.295.352)
Disponibilidades no final do exercício	79.381.046	82.518.866
(-) Disponibilidades no início do exercício	(82.518.866)	(146.814.218)

As notas explicativas são parte integrante das informações contábeis.



ApexBrasil

AGÊNCIA BRASILEIRA DE PROMOÇÃO
DE EXPORTAÇÕES E INVESTIMENTOS



SBN quadra02, lote11, Ed. Apex-Brasil
Brasília, Brasil - CEP 70.040-020
Tel.: +55 61 3426-0202

www.apexbrasil.com.br