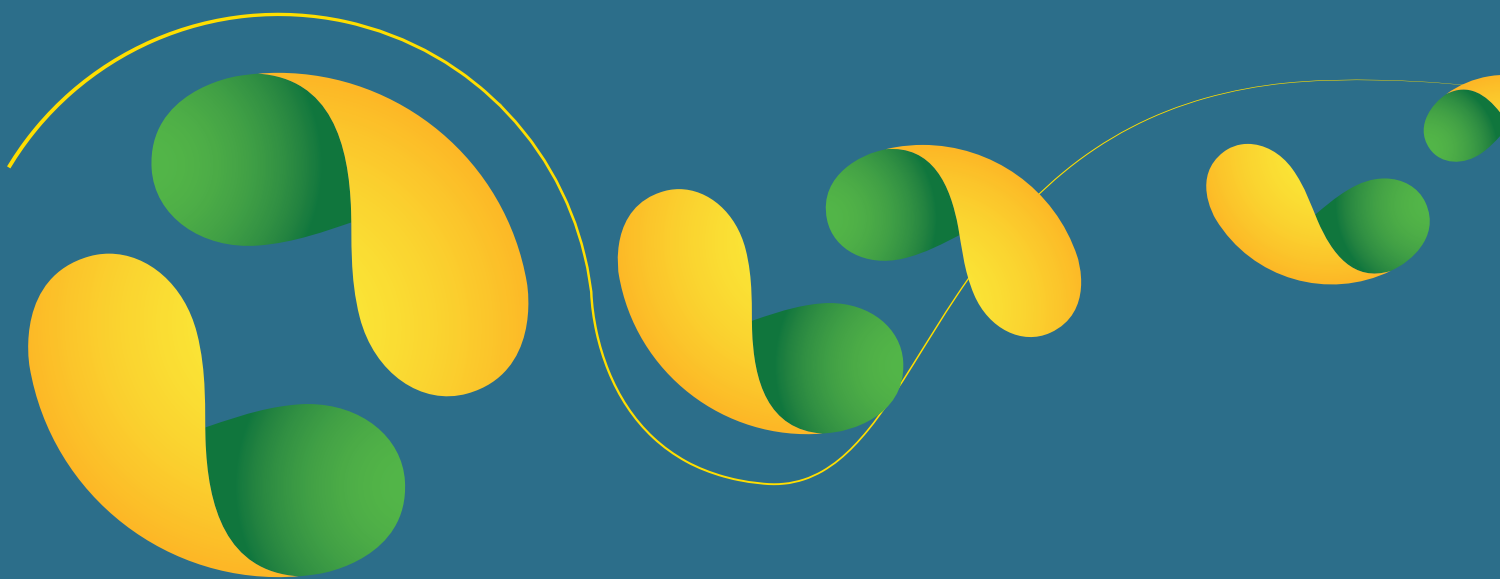


DEMONSTRATIVOS **FINANCEIROS**



31 DE DEZEMBRO 2009

INFORMAÇÕES CONTÁBEIS



BALANÇOS PATRIMONIAIS

Balanços Patrimoniais em 31 de dezembro de 2009 e 2008

Em milhares de reais

	2009	2008
ATIVO CIRCULANTE		
Caixa e Equivalentes de Caixa	81.273.239	145.699.028
Contas a Receber	33.711.735	29.334.257
Adiantamentos Concedidos	449.734	386.996
Outros Créditos	163.381	105.591
Total do Ativo Circulante	115.598.089	175.525.872
ATIVO NÃO CIRCULANTE - REALIZÁVEL A LONGO PRAZO		
Fundo de Assistência Odontológica	761.927	963.405
Depósitos Judiciais	136.644	131.022
	898.571	1.094.427
ATIVO PERMANENTE		
Imobilizado	11.923.450	7.430.953
Intangível	4.837.710	3.375.770
TOTAL DO ATIVO PERMANENTE	16.761.160	10.806.723
TOTAL DO ATIVO NÃO CIRCULANTE	17.659.731	11.901.150
TOTAL DO ATIVO	133.257.820	187.427.022

	2009	2008
PASSIVO CIRCULANTE		
Provisões Trabalhistas	3.608.439	2.717.966
Obrigações Trabalhistas e Sociais	1.563.808	2.333.503
Fornecedores	638.325	905.519
Obrigações com convênios e contratos	17.590.041	-
Obrigações Tributárias	31.724	133.081
Outras Contas a Pagar	34.500	57.276
TOTAL DO PASSIVO CIRCULANTE	23.466.837	6.147.345
PASSIVO NÃO CIRCULANTE - EXIGÍVEL A LONGO PRAZO		
Fundo de Assistência Odontológica	761.927	963.405
Provisão para Contingências	136.644	131.022
TOTAL DO PASSIVO NÃO CIRCULANTE	898.571	1.094.427
PATRIMÔNIO SOCIAL		
Reserva Patrimonial	79.520.517	79.520.517
Superávit Acumulado	100.664.733	132.088.009
Déficits dos Exercícios	(71.292.838)	(31.423.276)
TOTAL DO PATRIMÔNIO SOCIAL	108.892.412	180.185.250
TOTAL DO PASSIVO	133.257.820	187.427.022

As notas explicativas são parte integrante das informações contábeis.



DEMONSTRAÇÃO DOS DÉFICITS

Exercícios findos em 31 de dezembro de 2009 e 2008

Em milhares de reais

	2009	2008
RECEITAS OPERACIONAIS		
Receitas com Contribuições	234.742.067	214.620.920
Receitas de convênios e contratos	9.776.529	-
Receitas Diversas Correntes	147.254	28.586
TOTAL DE RECEITAS OPERACIONAIS	244.665.850	214.649.506
DESPESAS OPERACIONAIS		
Despesas Gerais e Administrativas	(62.910.074)	(37.298.570)
Despesas com Pessoal e Encargos Sociais	(34.061.236)	(29.939.109)
Despesas Tributárias	(3.572.050)	(4.180.438)
Despesas com Depreciação e Amortização	(2.978.274)	(1.290.329)
Despesa com Projetos	(3.533.376)	(14.961.372)
Despesa com Provisão para de Adiantamentos e Repasses a Projetos	(216.557.263)	(181.170.199)
Repasses aos Centros de Negócios	(9.351.511)	(5.820.474)
TOTAL DE DESPESAS OPERACIONAIS	(332.963.784)	(274.660.491)
OUTRAS DESPESAS E RECEITAS		
Devoluções e restituições de projetos	7.931.756	8.713.295
RESULTADO OPERACIONAL BRUTO	(80.366.178)	(51.297.690)
Receitas Financeiras	9.147.048	21.422.851
Despesas Financeiras	(81.097)	(22.991)
RESULTADO FINANCEIRO LÍQUIDO	9.065.951	21.399.860
RESULTADO OPERACIONAL		
	(71.300.227)	(29.897.830)
RESULTADO NÃO OPERACIONAL		
	7.389	(1.525.446)
DÉFICITS DOS EXERCÍCIOS	(71.292.838)	(31.423.276)

As notas explicativas são parte integrante das informações contábeis.



DEMONSTRAÇÃO DAS MUTAÇÕES DO PATRIMÔNIO SOCIAL

Exercícios findos em 31 de dezembro de 2009 e 2008

Em milhares de reais

	Reserva Patrimonial	Superávit / Déficit Acumulado	Superávit / Déficit do Exercício	Total
EM 31 DE DEZEMBRO DE 2007	79.520.517	97.267.262	34.820.747	211.608.526
Incorporação do Superávit do Exercício Anterior	-	34.820.747	(34.820.747)	-
Déficit do Exercício	-	-	(31.423.276)	(31.423.276)
EM 31 DE DEZEMBRO DE 2008	79.520.517	132.088.009	(31.423.276)	180.185.250
Incorporação do Superávit do Exercício Anterior	-	(31.423.276)	31.423.276	-
Déficit do Exercício	-	-	(71.292.838)	(71.292.838)
EM 31 DE DEZEMBRO DE 2009	79.520.517	100.664.733	(71.292.838)	108.892.412

As notas explicativas são parte integrante das informações contábeis.



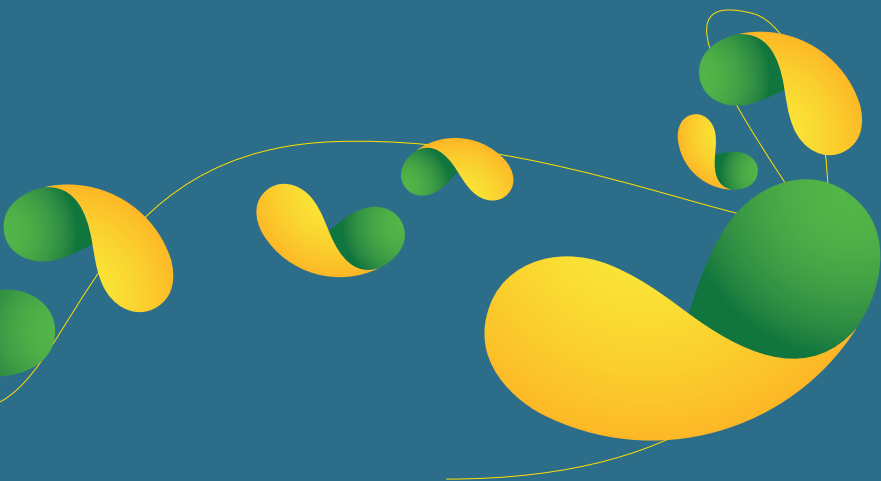
DEMONSTRAÇÃO DO FLUXO DE CAIXA

Exercícios findos em 31 de dezembro de 2009 e 2008

Em milhares de reais

	2009	2008
FLUXO DE CAIXA PROVENIENTE DAS OPERAÇÕES		
DÉFICIT DO EXERCÍCIO		
	(71.292.838)	(31.423.276)
AJUSTES PARA RECONCILIAR O DÉFICIT DO EXERCÍCIO COM RECURSOS PROVENIENTES DE ATIVIDADES OPERACIONAIS:		
Depreciação e Amortização	2.978.274	1.290.329
Ajuste de custo por imparidade de ativos	-	3.280.839
	2.978.274	4.571.168
REDUÇÃO (AUMENTO) NOS ATIVOS:		
Contas a Receber	(4.377.478)	(2.332.165)
Adiantamentos Concedidos	(62.738)	236.135
Outros Créditos Circulantes	(57.790)	105.257
Realizáveis a Longo Prazo	195.856	(302.582)
	(4.302.150)	(2.293.355)
AUMENTO (REDUÇÃO) NOS PASSIVOS:		
Fornecedores e Outras Contas a Pagar	(289.970)	543.766
Obrigações com convênios e contratos	17.590.041	-
Obrigações Trabalhistas e Sociais	(769.695)	1.859.866
Obrigações Tributárias	(101.357)	(244.947)
Provisões Trabalhistas	890.473	1.718.132
Exigíveis a Longo Prazo	(195.856)	302.582
	17.123.636	4.179.399
RECURSOS LÍQUIDOS GERADOS NAS ATIVIDADES OPERACIONAIS	(55.493.078)	(24.966.064)
FLUXO DE CAIXA UTILIZADO NAS ATIVIDADES DE INVESTIMENTOS		
Adições ao ativo permanente	(8.932.711)	(10.465.518)
Ajuste de custo por imparidade de ativos	-	(1.755.393)
RECURSOS LÍQUIDOS UTILIZADOS NAS ATIVIDADES DE INVESTIMENTO	(8.932.711)	(12.220.911)
DIMINUIÇÃO LÍQUIDA NO CAIXA E EQUIVALENTES	(64.425.789)	(37.186.975)
Disponibilidades no final do exercício	81.273.239	145.699.028
(-) Disponibilidades no início do exercício	(145.699.028)	(182.886.003)
DIMINUIÇÃO NO CAIXA E EQUIVALENTES	(64.425.789)	(37.186.975)

As notas explicativas são parte integrante das informações contábeis.



AGÊNCIA BRASILEIRA DE PROMOÇÃO
DE EXPORTAÇÕES E INVESTIMENTOS



SBN quadra02, lote11, Ed. Apex-Brasil
Brasília, Brasil - CEP 70.040-020
Tel.: +55 61 3426-0202

www.apexbrasil.com.br