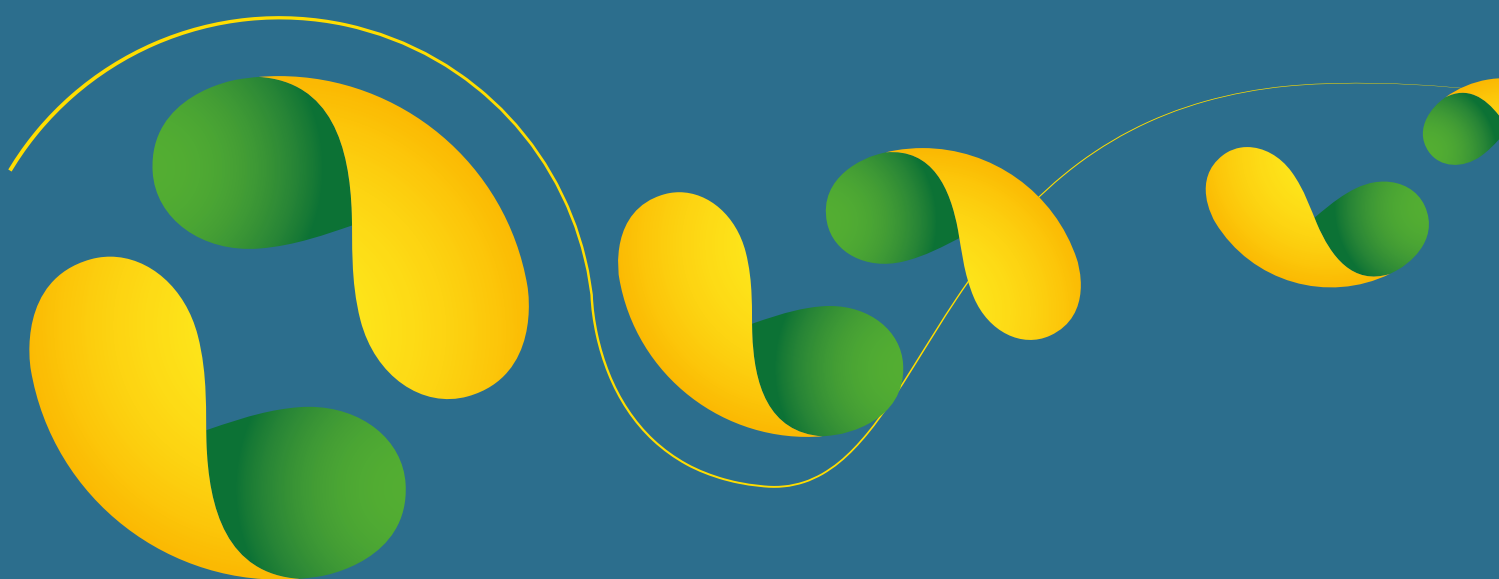


# DEMONSTRATIVO **FINANCEIRO**



**31 DE DEZEMBRO** 2015  
INFORMAÇÕES CONTÁBEIS INTERMEDIÁRIAS



## BALANÇOS PATRIMONIAIS

### Balanços patrimoniais em 31 de dezembro de 2015 e 2014

Em milhares de reais

	Nota Explicativa nº	31/12/2015	31/12/2014
<b>ATIVO CIRCULANTE</b>			
Caixa e equivalentes de caixa	4	2.067	1.507
Instrumentos financeiros	5	132.422	101.602
Recursos vinculados a contratos e convênios	6	6.531	8.730
Créditos a receber	7	64.901	63.215
Adiantamentos concedidos	8	21.490	65.702
Outros créditos	9	5.262	4.219
		<b>232.673</b>	<b>244.975</b>
<b>ATIVO NÃO CIRCULANTE</b>			
Depósitos judiciais	10	1.382	813
Imobilizado	11	5.181	4.876
Intangível	11	11.078	9.812
		<b>17.641</b>	<b>15.501</b>
<b>TOTAL DO ATIVO</b>		<b>250.314</b>	<b>260.476</b>

	Nota Explicativa nº	31/12/2015	31/12/2014
<b>PASSIVO CIRCULANTE</b>			
Provisões	12	8.155	7.346
Obrigações trabalhistas e sociais	13	3.957	3.049
Obrigações com convênios e contratos	14	5.856	8.473
Contas a pagar a fornecedores e outras	15	3.159	2.408
Obrigações tributárias	16	2.197	731
		<b>23.324</b>	<b>22.007</b>
<b>PASSIVO NÃO CIRCULANTE</b>			
Provisões para riscos tributários e trabalhistas	17	702	100
Outras contas a pagar de longo prazo	18	670	-
Provisão de prêmio por tempo de serviço	19	-	1.200
		<b>1.372</b>	<b>1.300</b>
<b>PATRIMÔNIO LÍQUIDO</b>			
	<b>20</b>		
Superávit acumulado		237.169	216.509
Superávit do período/exercício		(11.551)	20.660
		<b>225.618</b>	<b>237.169</b>
<b>TOTAL DO PASSIVO E DO PATRIMÔNIO LÍQUIDO</b>		<b>250.314</b>	<b>260.476</b>

As notas explicativas são parte integrante das demonstrações financeiras.



## DEMONSTRAÇÕES DE RESULTADOS

### Exercícios findos em 31 de dezembro de 2015 e 2014

Em milhares de reais

	Nota Explicativa nº	31/12/2015	31/12/2014
<b>RECEITAS OPERACIONAIS</b>			
Receita com contribuição social líquida	21	453.271	436.708
Receitas de convênios e contratos	22	18.556	7.605
Outras receitas	23	6.956	4.059
		<b>478.783</b>	<b>448.372</b>
<b>CUSTOS E DESPESAS OPERACIONAIS</b>			
Despesas com convênios e projetos	24	(310.972)	(270.022)
Despesas de eventos e viagens	25	(22.624)	(22.868)
Despesas com comunicação, marketing e propaganda	26	(18.722)	(18.779)
Despesas com pessoal, encargos e benefícios sociais	27	(87.060)	(80.976)
Despesas gerais administrativas	28	(45.188)	(32.473)
Despesa tributária	29	(22.209)	(12.379)
Despesa com depreciação e amortização		(3.025)	(2.742)
Outras Despesas	30	(246)	-
		<b>(510.046)</b>	<b>(440.239)</b>
<b>(DÉFICIT) SUPERÁVIT ANTES DO RESULTADO FINANCEIRO</b>		<b>(31.263)</b>	<b>8.133</b>
<b>RESULTADO FINANCEIRO LÍQUIDO</b>	<b>31</b>		
Receitas financeiras		21.198	13.759
Despesas financeiras		(1.486)	(1.232)
		<b>19.712</b>	<b>12.527</b>
<b>SUPERÁVIT (DÉFICIT) DO EXERCÍCIO</b>		<b>(11.551)</b>	<b>20.660</b>

## DEMONSTRAÇÕES DE RESULTADOS ABRANGENTES

### Exercícios findos em 31 de dezembro de 2015 e 2014

Em milhares de reais

	31/12/2015	31/12/2014
<b>SUPERÁVIT (DÉFICIT) DO PERÍODO</b>	<b>(11.551)</b>	<b>20.660</b>
Outros resultados abrangentes	-	-
<b>TOTAL DO RESULTADO ABRANGENTE DO PERÍODO</b>	<b>(11.551)</b>	<b>20.660</b>

As notas explicativas são parte integrante das demonstrações financeiras.



## DEMONSTRAÇÕES DAS MUTAÇÕES DO PATRIMÔNIO LÍQUIDO

### Exercícios findos em 31 de dezembro de 2015 e 2014

Em milhares de reais

	Superávit acumulado	Superávit (déficit) do exercício	Total
<b>SALDO EM 31 DE DEZEMBRO DE 2013</b>	<b>228.683</b>	<b>(12.174)</b>	<b>216.509</b>
Incorporação do déficit anterior	(12.174)	12.174	-
Superávit do exercício	-	20.660	20.660
<b>SALDO EM 31 DE DEZEMBRO DE 2014</b>	<b>216.509</b>	<b>20.660</b>	<b>237.169</b>
Incorporação do superávit anterior	20.660	(20.660)	-
Déficit do exercício	-	(11.551)	(11.551)
<b>SALDO EM 31 DE DEZEMBRO DE 2015</b>	<b>237.169</b>	<b>(11.551)</b>	<b>225.618</b>

As notas explicativas são parte integrante das demonstrações financeiras.



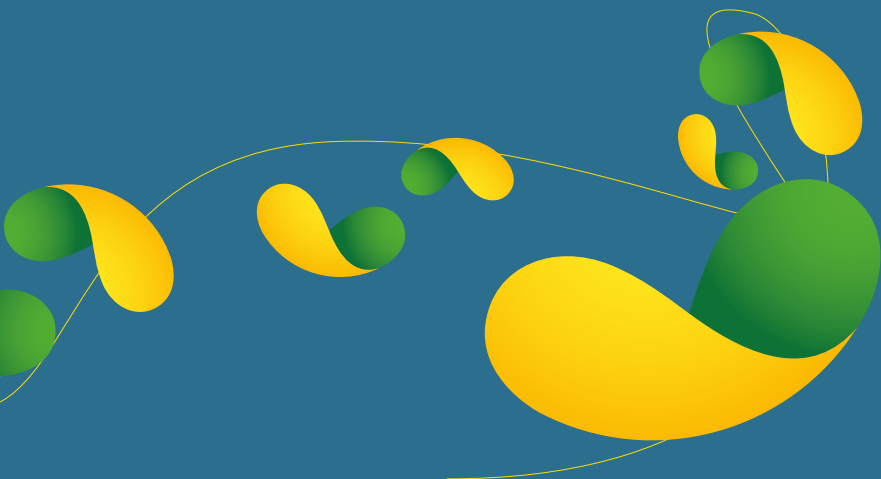
# DEMONSTRAÇÕES DOS FLUXOS DE CAIXA: MÉTODO INDIRETO

## Exercícios findos em 31 de dezembro de 2015 e 2014

Em milhares de reais

	2015	2014
<b>FLUXO DE CAIXA PROVENIENTE DAS OPERAÇÕES</b>		
Superávit (Déficit) do exercício	(11.551)	20.660
Resultado aplicações financeiras	(15.677)	(10.525)
Provisões para riscos cíveis, trabalhistas e fiscais	602	99
Provisão de prêmio por tempo de serviço	(1.200)	1.200
Depreciação e amortização	3.025	2.742
	<b>(24.801)</b>	<b>14.176</b>
<b>REDUÇÃO (AUMENTO) NOS ATIVOS</b>		
Recursos financeiros vinculados a contratos e convênios	2.198	(6.145)
Créditos a receber	(1.686)	(5.078)
Adiantamentos concedidos	44.211	(22.736)
Outros créditos	(1.043)	(1.800)
Depósitos judiciais	(569)	(26)
	<b>43.111</b>	<b>(35.785)</b>
<b>AUMENTO (REDUÇÃO) NOS PASSIVOS</b>		
Provisões	809	942
Obrigações trabalhistas e sociais	908	2.720
Obrigações com convênios e contratos	(2.617)	7.120
Contas a pagar a fornecedores e outras	751	1.225
Obrigações tributárias	1.466	285
Outras contas a pagar de longo prazo	670	-
	<b>1.987</b>	<b>12.292</b>
<b>CAIXA LÍQUIDO GERADO NAS ATIVIDADES OPERACIONAIS</b>	<b>20.297</b>	<b>(9.317)</b>
<b>FLUXO DE CAIXA UTILIZADO NAS ATIVIDADES DE INVESTIMENTOS</b>		
Aplicações de instrumentos financeiros	(244.003)	(180.543)
Resgates de instrumentos financeiros	228.860	193.094
Adições ao ativo imobilizado	(1.730)	(849)
Adições ao ativo intangível	(3.110)	(5.021)
Baixas do ativo tangível	246	-
<b>CAIXA LÍQUIDO APLICADO NAS ATIVIDADES DE INVESTIMENTO</b>	<b>(19.737)</b>	<b>6.681</b>
<b>REDUÇÃO (AUMENTO) NO CAIXA E EQUIVALENTES DE CAIXA</b>	<b>560</b>	<b>(2.636)</b>
Caixa e equivalentes de caixa no final do exercício	2.067	1.507
(-) Caixa e equivalentes de caixa no início do exercício	(1.507)	(4.143)
<b>REDUÇÃO (AUMENTO) NO CAIXA E EQUIVALENTES DE CAIXA</b>	<b>560</b>	<b>(2.636)</b>

As notas explicativas são parte integrante das demonstrações financeiras.



# ApexBrasil

AGÊNCIA BRASILEIRA DE PROMOÇÃO  
DE EXPORTAÇÕES E INVESTIMENTOS



SBN quadra02, lote11, Ed. Apex-Brasil  
Brasília, Brasil - CEP 70.040-020  
Tel.: +55 61 3426-0202

[www.apexbrasil.com.br](http://www.apexbrasil.com.br)